

Világító LED-es rajztábla

Írhat, rajzolhat rá és javíthatja, változtathatja kedvére - a táblán alkothat neon-szerű fényreklámokat.



A LED-es rajztábla egy stílusos újraírható reklámeszköz.

Különleges műanyagból készül, melyre káprázatos műveket alkothat a beépített többszínű LED-es megvilágítás segítségével. Egyszerűen csak írjon vagy rajzoljon az általunk biztosított speciális filctollal a fényvezető felületre, kapcsolja be és a tábla máris odavonzza a tekinteteket!

Kiegészítők:

alapsomagban

filctoll tápegység

törlőkendő

függesztő

vásárolható

mobil akku

állvány

toldókábel



A termék előnyei:

- > A krétatáblával ellentétben a betűk, számok és rajzok maguk világítanak a rajztáblán. Nincs szükség külső fényforrásra. Nappal és éjjel egyaránt jól funkcionál, különösen feltűnő sötét környezetben.
- > Nem olyan, mint az egyszer elkészített hirdetőtábla vagy felirat (pl. Nyitva), a LED-es rajztábla mindig megújul. Használja bátran kreativitását a szövegeknél és a rajzoknál, a sikeres reklámhatás eléréséhez. Az új információhoz csak le kell törölnie a régit puha ruhával vagy a termékhez adott törlőkendővel. Bármikor módosíthatja, aktualizálhatja az információt költségek nélkül.
- > Elegáns külső: 15 mm-es szuper vékony, könnyű szerkezet. Választhat átlátszó típust is. Függeszthető, akasztható, állványra helyezhető, hordozható, ahogy csak szeretné. Távolabbról is vezérelhető.
- > A nagy töltöttségű színes tollakkal erőteljes vastag vonalakat húzhat, ezáltal sokkal feltűnőbb a reklámja.
- > A kis fogyasztású LED-eknek köszönhetően több mint 60.000 óra folyamatos üzemidőt bír. Energiatakarékos, környezetbarát fényeffektus. Egy tökéletesen gazdaságos reklámeszköz.
- > Karbantartást nem igényel, csupán a rajzfelület alaposabb letisztítására lehet időnként szükség.
- > Kihelyezheti az üzlet kirakatába, előcsarnokba vagy vendéglátó egységekbe. Kiválóan használható olyan helyeken, mint étterem, szórakozóhely, klub, színház vagy művelődési ház előcsarnoka, állomás, hivatal, bevásárló helyek (büfé, üzlet, áruház), hotel vagy cég recepciója, bemutatóterem, kiállítás, rendezvény...
- > Kimondottan előnyös, ahol gyakran változik az ár, a menü, program vagy az akciós ajánlat.

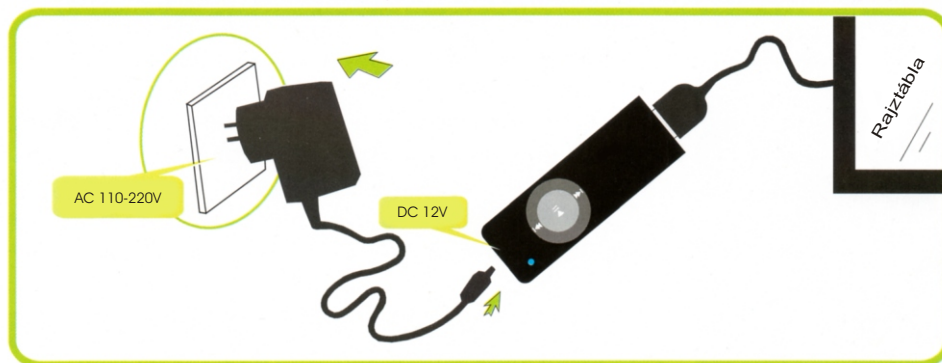
Vonzza a tekintetet - és épp ez az, amit Ön el szeretne érni!

Kezelési útmutató

Összeszerelés:

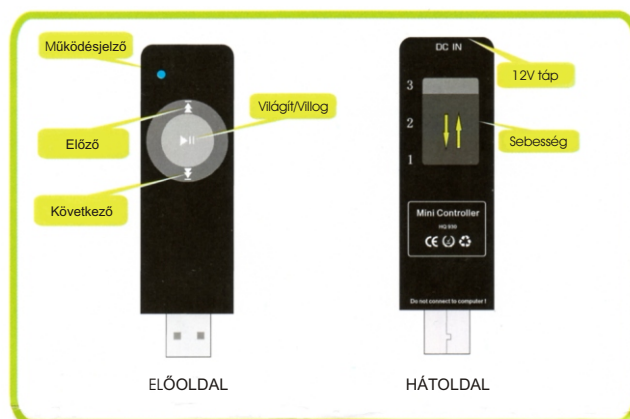
Az ábrán látható módon.

A tápegység helyére a hordozható akkumulátort is csatlakoztathatja.



Kezelőszervek:

- Világít/Villog” gomb: Nyomja meg ezt a gombot a megállítás és a villogás üzemmódok váltásához.
- „Előző” és „Következő” gombok: Nyomja meg a „Következő” gombot, ha a következő színvillogási módba akar kapcsolni és az „Előző”-t, ha vissza akar térni az előző változatok valamelyikére.
- Sebesség beállítása: Állítsa a hátoldalon lévő csúszkát az 1, 2 vagy 3 pozícióba a lassú, közepes vagy gyors villogási sebesség beállításához.



Telepítés:

Akasztható, belógatható vagy akár állványra is tehető, beltéri használata ajánlott. A hozzá vásárolható mobil akku segítségével hordozható működés közben is.

Tisztítás:

Puha törlővel vagy az általunk adott ruhával súrolószer hozzáadása nélkül tisztíthatja a terméket.

Az egyiket a nedves törléshez, a másikat a teljesen tisztára törléshez használja.

Az alapsomagban lévő ruha mosható. Csupán arra kell vigyázni, hogy az anyag ne keményedjen meg és ezáltal ne okozzon karcos sérülést a rajzfelületen. Ez ugyanis nem garanciális jelenség.

Figyelmeztetés:

- Kerülje a hosszan tartó tűző napsütést, esőt, a röccsenő vizet.
- Ne használjon semmilyen súrolószert vagy vegyi anyagot a tábla tisztításához!
- Ne szedje szét a táblát, sem a tápegységet vagy a vezérlőt.
- Ne dugja az USB-csatlakozós mini vezérlőt számítógépbe vagy más eszközbe, amely annak fogadására egyébként képes lenne.
- Csak a rajztáblához való tollat használja, más rajzeszközök vegyi vagy fizikai kárt okozhatnak!